

반도체 취업지원어브 네트워크
반도체 일자리 수요데이



반도체 테스트장비 생산, 조립 및 검사원

SAMSUNG
삼성전자 협력회사

Probe Card 제작
글로벌 강소기업
국내 1위



(주)코리아인스트루먼트



(주)코리아인스트루먼트

01

- ✓ 대표자 : 최준영, 이인석
- ✓ 설립일 : 1996. 6.14.
- ✓ 근로자수 : 340명
- ✓ 매출액 : 1,094억원(2022년)
- ✓ 경영이념 : 신시위분, 신중여시, 산업보국
- ✓ 수상실적 : '20~'21년 삼성전자 혁신 우수 협력회사 표창, '22년 성실납세자 표창, '22년 이천만불 수출의 탑 수상 등 다수
- ✓ 주요생산제품 :
 - Probe Card(반도체 Wafer 검사용)
 - STC 방열/절연 기판
 - AMB 고방열 기판

반도체 취업지원어브 네트워크
반도체 일자리 수요데이



(주)코리아인스트루먼트

02

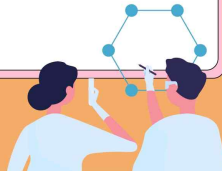
주요공정

반도체 테스트장비 생산, 조립, 검사 등

근무시간 및 환경

(2주단위 교대)
09:00~18:00(1부),
21:00~05:00(2부)
주야2교대
방진복 착용

반도체 취업지원어브 네트워크
반도체 일자리 수요데이



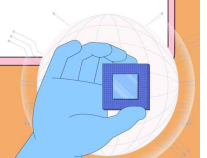
(주)코리아인스트루먼트

03

복지제도



반도체 취업지원어브 네트워크
반도체 일자리 수요데이



(주)코리아인스트루먼트

04

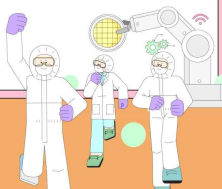
모집직무

반도체 생산 / 제조직
FAB(MEMS), 제조, 품질, 설비, CS 파트 운용 중

✓ **임금수준** 2,900~3,100만원 이상(연장수당 별도)

✓ **지원요건** 학력 경력 무관하며 성실한 직원 선호

반도체 취업지원어브 네트워크
반도체 일자리 수요데이



(주)코리아인스트루먼트

05

비전

- ✓ D/RAM, Land Flash 1위인 삼성반도체 협력 회사로서 반도체 경기와 연동하여 지속 성장하고 있음
- ✓ 세계 프로브 카드 6위(국내1위)의 안정적인 회사
- ✓ 지상3층 등탄 신사옥 준공으로 쾌적한 사내 환경
- ✓ 다양한 사내 복지제도와 경영성과 상여금, 우수 사원 포상 등 실시



응인고용센터 031-289-2240

반도체 취업지원어브 네트워크
반도체 일자리 수요데이





반도체 제조기계 장비유지보수

SK 하이닉스 협력사

플라즈마, 고열, 습식,
촉매제 등을 이용한 반도체
제조 공정 유해오소 제거
기계 전문 제작 업체



영진아이엔디(주)



01

영진아이엔디(주)

- ✓ 대표자 : 배근한
- ✓ 설립일 : 2003. 6. 1.
- ✓ 근로자수 : 193명
- ✓ 매출액 : 545억원(2022년)
- ✓ 경영이념 : 혁신기술로 미래를 선도하는 친환경 기업



반도체 취업지원허브 네트워크
반도체 일자리 수요데이



영진아이엔디(주)

02

주요공정

플라즈마 등 반도체 제조 공정 관련 스크러버 제작, SK하이닉스 등 12개 이상의 업체의 장비(스크러버 등) 유지보수

근무시간 및 환경

주 40시간제
08:30~17:30
(격주 주말근무 발생)

다양한 복리후생시설을
갖췄고, 기숙사와 통근버스
운영으로 출퇴근 지원.
장비 유지보수 직종의 경우
SK하이닉스 내에서
주로 업무 수행



반도체 취업지원허브 네트워크
반도체 일자리 수요데이



영진아이엔디(주)

03

복지제도



반도체 취업지원허브 네트워크
반도체 일자리 수요데이



영진아이엔디(주)

04

모집직무

SK하이닉스 내에 납품된 반도체 제조 공정 관련
스크러버 장비의 유지보수 업무

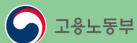
✓ **임금수준** 평균 3,600~4,200만원(평균)

* 경력, 직무내용에 따라 상이

✓ **지원요건** 상호준중과 신의협동 직원 선호



반도체 취업지원허브 네트워크
반도체 일자리 수요데이



영진아이엔디(주)

05

비전

- ✓ 플라즈마 스크러버 장비 최초 상용화 선도기업으로
장래가 유망함
- ✓ 임직원은 약 190여명으로 SK하이닉스 협력사 중에서
많은 편이며, 탄탄한 중소기업임



이천고용센터 031-644-3805

* 본 자료는 회사제출내용을 기반으로 작성되었습니다.

반도체 취업지원허브 네트워크
반도체 일자리 수요데이

