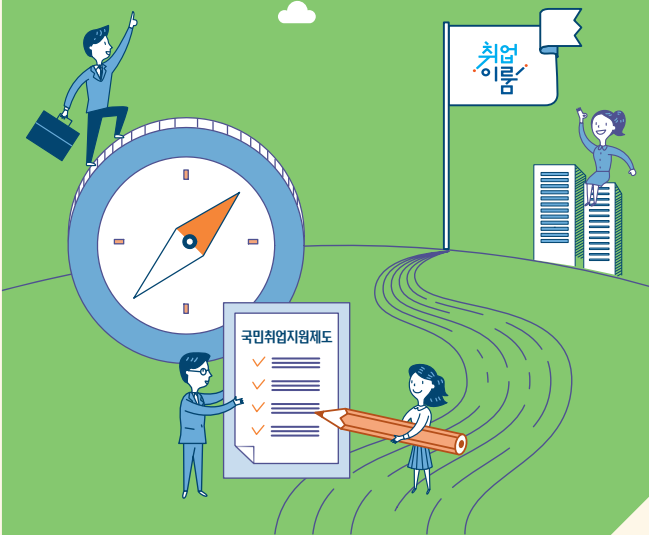


# 취업으로 가는 길 국·취·로



## 국민취업지원제도는?

장기구직자, 경력단절여성, 노동시장에 처음 진입한 청년 등 고용보험 사각지대에 놓인 취약계층에게 취업지원서비스와 생계지원을 함께 제공하는 한국형 실업부조입니다.



## 알·쓸·국·취

알아두면 쓸모있는 국민취업지원제도



### 나도 참여할 수 있을까? 국취 재산요건 알아보기

#### 참여요건

구분	I 유형		II 유형		
	15~69세	청년 18~34세	특정계층 15~69세	청년 18~34세	중장년 35~69세
연령	15~69세	청년 18~34세	특정계층 15~69세	청년 18~34세	중장년 35~69세
소득	중위소득 60% 이하	중위소득 120% 이하	무관		중위소득 100% 이하
재산	4억 원 이하	5억 원 이하	무관		

#### 재산요건

'23.3.29.부터 수급요건 심사 시 활용하는 재산공제액이 상향되었어요.

#### 지역별 기본 재산공제액

(단위: 만 원)

서울시	경기도	광역시·세종·창원	그 외 지역
9,900	8,000	7,700	5,300

\* 기준: 대도시(6,900) / 중소도시(4,200) / 농어촌(3,500)

**재산 종류** 일반재산(토지, 건축물, 주택 등), 임차보증금, 조합원입주권, 분양권, 승용자동차

**재산 공제** 기본공제 및 임차보증금은 지역별 각 금액, 임대보증금 전액, 재산취득·보유를 위한 대출금(부채) 잔액 공제

#### 예시 서울시에 사는 40세 A씨



미성년(만 18세 이하) 자녀 2명, 중위소득 60% 이하, 공시지가 4억 9천만 원인 공동주택에 거주

- 기존에는 공제액이 6,900만 원으로 I 유형 요건 불충족 '23.3.29.부터는 공제액이 9,900만 원으로 요건 충족
- 취업지원서비스, 구직촉진수당(50만 원×6개월), 가족수당(20만 원×6개월)을 받으며 취업준비 가능

## 국취 100% 활용하기



### AI 면접 컨설팅으로 취업스킬 UP

인공지능을 기반으로 한 가상 면접관과의 면접과정을 분석하여 구직자의 면접준비 정도에 따라 개별상담을 제공해 드립니다.

#### AI 면접 컨설팅 주요 내용

- 영상면접** - 취업희망 직무와 업종에 따라 다양한 모의면접 체험  
- 면접태도와 답변내용 등을 분석하여 면접준비도 측정
- 성향검사** - 자기보고식 성향검사를 통해 조직적응능력(적합성) 측정
- 역량검사 게임** - 다양한 게임을 통해 의사결정 유형, 순발력, 추론능력 등 기초 업무역량 파악
- 상담사 컨설팅** - 면접관(상담사)을 통해 면접결과에 대한 개별상담 제공

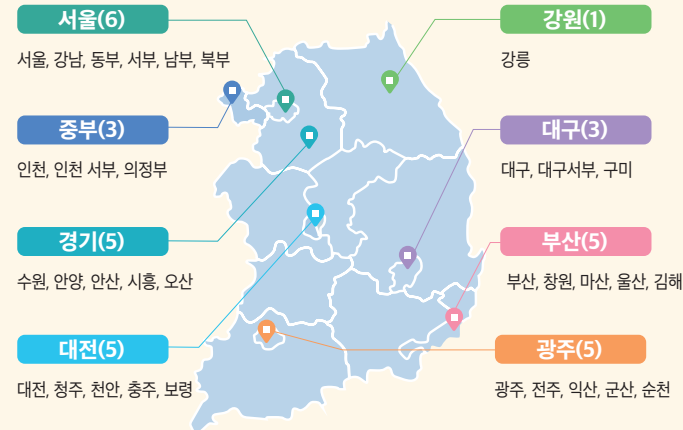


AI 면접 체험실



면접 진행

### AI 면접기, 가까운 고용센터에서 체험해보세요(총 33곳)





국민취업지원제도 일경험으로  
정규직의 꿈에 다가섰어요

윤 희 영(가명)\_롯데쇼핑 일경험 참여자(케이잡스 유성지사)

고교 때부터 미용 분야에 관심을 가졌던 윤희영(23세) 씨는 대학에서 뷰티디자인학을 전공한 후 헤어숍에 디자이너로 취업했다. 하지만 생각보다 힘든 현장업무에 적응하지 못하고 3개월 만에 퇴사했다. 자신의 선택 분야에 회의가 든 희영 씨는 해법을 찾기 위해 국민취업지원제도에 참여했다.

“상담사님과 상담하고 직업선호도검사를 받으면서 미용현장 보다는 사무 관련 직종이 잘 맞는다는 걸 알게 됐고 거기에 맞춰서 취업활동계획을 세웠어요. 그런데 자격증이나 경력이 전혀 없어서 입사지원을 여러 번 했는데도 면접 기회조차 주어지지 않더라고요.”

실무경험이 없어 막막해하던 희영 씨에게 돌파구가 생겼다. 바로 일경험프로그램이다. 이력서와 자기소개서 첨삭을 받고 롯데쇼핑의 일경험프로그램에 지원한 희영 씨는 최종 선발되어 3개월 간 참여할 수 있게 되었다.

업무를 성실하게 해낸 희영 씨는 회사 측으로부터 좋은 평가를 받았고, 계약직 채용에 지원해 볼 것을 제안받았다. 용기를 내 도전한 희영 씨는 취업에 성공했고, 7개월째 롯데백화점 MVG 라운지 매니저로 근무하고 있다.

“상담사님이 권해주신 일경험프로그램이 저를 살렸죠. 실무 경험도 쌓고 취업 기회도 얻었으니까요. 2년 계약이 끝나면 정규직으로 전환된다고 해서 열심히 일하고 있어요. 업무 능력을 더 키워서 조직에 꼭 필요한 사람이 되고 싶어요.”



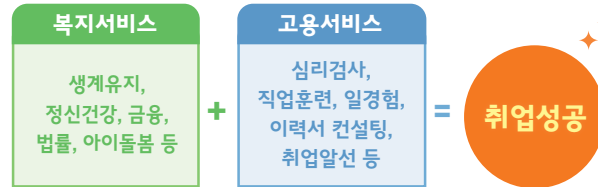
## 국취 알리판



고용부-지자체 맞손, 고용-복지 연계로 더 든든해지는 국취

서울시 복지수급자 중 취업희망자를 국취 참여자로 연계해 다양한 복지·고용서비스를 통해 취업을 지원하기로 했어요.

\* 전국 광역단위 지자체 등과 협업체계 확산 예정



### 기타 협업사례

#### ◆ 성남고용노동지청 - 분당경찰서

범죄피해 위기가정 및 위기청소년을 위해 직업훈련 및 취업연계를 적극 지원하는 업무협약을 체결했어요.

#### ◆ 천안고용센터 - 천안시청

사회에 첫발을 내딛는 자립준비청년이 안착할 수 있도록 취업지원에 힘을 모으기로 했어요.



### “너와 나의 취올라잇” 친구 추천 챌린지 GOGO

가족, 친구 등 가까운 지인에게 제도를 소개하고 함께 참여해주세요.

기 간 ~ 4월 30일(일)까지

채 널 고용노동부 페이스북  
(추첨을 통해 푸짐한 상품 증정)



### 국취 커피트럭은 5월에도 달립니다

지난 3월 대형마트, 전철역, 대학가 주변을 찾아가 커피트럭에 많은 분이 찾아주셨어요. 맛있는 커피와 즉석 취업상담이 펼쳐지는 커피트럭에서 또 만나요~

\* 지역별 장소 및 세부 일정은  
고용노동부 페이스북에서 안내



서른 두 번째 끈질긴 도전 끝에  
‘취업성공’이라는 열매를 얻었죠

신 선 념 \_ 상담사 / 구미고용복지플러스센터

신선님 상담사는 이운주 씨(가명, 31세)와 상담을 마친 후 고민에 휩싸였다. 사회복지사 자격은 있지만 업무경험은 전혀 없었고, 무엇보다 사람들과 직접 대면해서 상담을 해야 하는데 두 눈의 시선이 다른 외모 핸디캡까지 있었기 때문이다.

“윤주 씨에게 취업하겠다는 강한 의지가 있었고 검정고시, 학점은행제로 대학 학위를 취득할 만큼 열정이 있었어요. 한 때 계약직으로 취업해 사무업무를 볼 때 업무능력을 인정받아 계약기간이 늘어난 적도 있었죠. 사람들과 직접 대면하지 않아도 되는 업무로 지원하면 취업될 거라는 확신이 들었어요.”

신선님 상담사는 윤주 씨에게 사회복지사가 아닌 사회복지 시설 행정업무 쪽으로 지원해보도록 권유했다. 그리고 사회복지시설 인사담당자들에게 직접 전화를 걸어 윤주 씨는 젊고, 전산업무 능력이 뛰어나며 채용 시 고용촉진 장려금도 지원된다고 열심히 설득했다.

취업알선 서른 두 번째에 마침내 좋은 소식이 들려왔다. 노인요양시설에서 행정업무를 맡아 9개월째 근무 중인 윤주 씨는 취업성공수당에 이어 1년 근속수당도 기대하고 있다.

“인사담당자와 통화했는데 잘하고 있다고 하시더군요. 취업 성공도 반갑지만, 어렵게 취업한 참여자가 잘 적응해서 다니고 있다는 소식도 상담사한테는 큰 힘이 됩니다.”

