



***deliciously delightful***  
***Sungbo***



## I. 회사 개요

1. 회사 개요
2. 연혁
3. 조직도
4. 비즈니스현황
5. 핵심경쟁력

## II. 공장 소개

1. 공장 개요
2. 생산능력/ 주요설비
3. 엄격한 품질관리 / HACCP
4. 패키지 현황
5. 주요 생산 제품현황
6. 고객과의 약속

## I -1. 회사 개요



**맛있는 즐거움!**

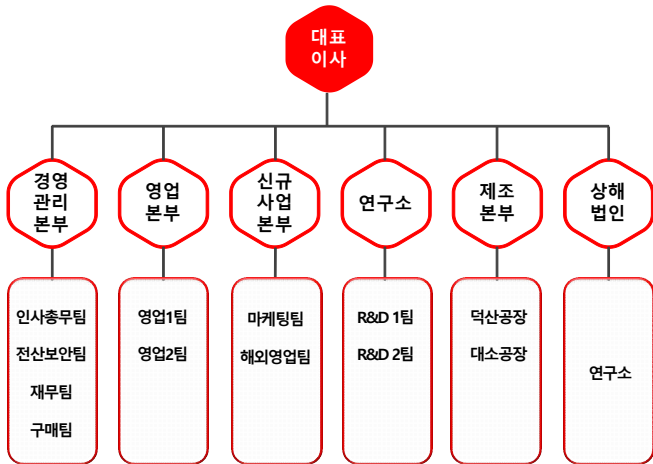
**맛있는 행복을 만들어 가는 정보입니다.**

최고의 맛은 무엇일까요? 최고의 맛! 고객이 원하는 것을 가장 먼저 생각하는 자세로 새로운 맛을 만들어 갑니다.

성보는 소스와 드레싱, 시즈닝, 프리믹스, 음료, CK 등의 맛을 좌우하는 핵심 R&D 경쟁력을 보유하고, 외식시장 크리에이티브 리더, 전문 OEM 제조사로서 새로운 식 문화를 창조합니다.

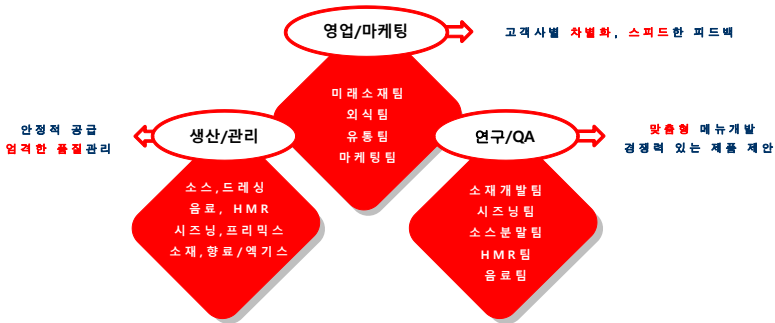
개 요	경영비전	사업분야
<ul style="list-style-type: none"> <li>• 창립: 2005. 4. 1</li> <li>• 대표이사: 신동석</li> <li>• 덕산공장: 충북 진천군 덕산면 옥동리</li> <li>• 대소공장: 충북 음성군 대소면 오류리</li> <li>• 서울사무소 : 서울시 강남구 도곡동</li> </ul>	<ul style="list-style-type: none"> <li>• <i>deliciously delightful Sungbo</i></li> <li>• 맛있는 즐거움 맛있는 행복을 만들어 가는 기업</li> <li>• 새로운 외식창조 기업</li> <li>• 정직하고 성실한 기업 정신</li> <li>• 고객과 직원이 행복한 기업</li> </ul>	<ul style="list-style-type: none"> <li>• 외식 <ul style="list-style-type: none"> <li>- 피자, 치킨, 카페, 레스토랑, 급식</li> </ul> </li> <li>• 원료, 분말, 간편조리식 <ul style="list-style-type: none"> <li>- 라면, 스낵, 시즈닝, 대기업 OEM (SD, VD, 액기스, 기능성 소재 등)</li> </ul> </li> <li>• 리테일- 할인점, CVS, SSM</li> <li>• 수출, 중국 현지 공장 운영 <ul style="list-style-type: none"> <li>- 중국, 홍콩, 호주, 동남아, 유럽, 미국</li> </ul> </li> </ul>

### I -3. 조직도



## I -4. 비니지스 현황

국내외 유명 외식/기업 **300개** 고객사와 **3,000여**가지 다양한 레시피 보유  
오랜 비즈니스 경험과 철저한 위생관리를 바탕으로 품질을 인정 받고 있습니다



#### I -4. 비니지스 현황

국내외 유명 외식/기업과의 거래를 바탕으로  
새로운 맛! 외식시장의 크레이티브 리더로서 시장을 선도합니다.



## I -5. 핵심 경쟁력

### 5. 전세계 원료 구매 소싱

- 원가경쟁력 확보와 고객사의 가격 경쟁력 제고를 위한 전세계 원료구매 소싱 능력 보유
- 중국 현지 원료소싱/청도공장, 상해법인 설립과 상해 R&D 센터 운영
- 전세계 미국, 유럽, 동남아, 나이지리아 수출 및 원료 전문 업체와 협력체제 구축



청도  
중국사업합작파트너  
-정보교류, 생산, 무역

상해  
상해연미무역유한공사

## II -1. 공장 개요

핵심 맛의 비법보유와 HACCP기준 공장 설계로 엄격한 품질관리를 생산합니다.

▶ 대소공장: 분말, 시즈닝 전문



▶ 덕산공장: 간편조리식, 음료 전문





## Ⅱ -2. 생산능력

› 덕산공장: HMR, 음료 전문 공장

› 대소공장: 분말, 스낵시즈닝 전문 공장

스낵시즈닝, 음료 자동화 포장 라인



## II -2. 주요설비(음료)

○ Beverage AUTO packing LINE 전개도 (음료 전용탱크-충진~포장 ONE-STOP 자동화)

원료

전용  
배합  
tank

추출,  
농축,  
믹싱

가열  
살균

충진

1. 자동  
라벨,수축포장
2. PET, 용기  
자동충진
3. 고주파  
열링

후살균  
(레토르트)

X-RAY  
검사

박스  
포장

음료전용 탱크  
라인 연계  
→ 품질 경쟁력 up

전용 포장 라인  
배합~충진 자동화  
→ 생산성 향상 및  
품질 경쟁력(고주파열링) up



용기투입



에어클리너



음료충진



캡핑기 진입



캡선별



캡핑



금속검출



중량선별



라벨링



텐테이블



x-ray 검출

## Ⅱ-2. 주요설비(분말,스낵시즈닝라인)

### ○ 분말, 스낵시즈닝 LINE (제조과정)

원료

혼합

피치밀

진동  
선별

충진

금속  
검출기

분말  
로터리  
포장/  
대용량  
포장



피치밀



진동체



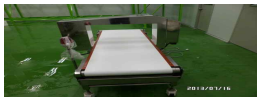
분말 로터리 포장기



오거필러



분말혼합기



금속검출기



미싱기(대용량포장)



믹서기

## II -6. 주요 이슈제품

### ○ HMR

#### 간편조리식품의 소스에서 완제품까지 개발

- 스팀조리방식으로 기존 냉동,냉장제품의 한계를 넘는 제품 개발



▶ 한국아쿠르트 국 3종



▶ CJ 비비고 찌개 3종 레토르트 OEM



▶ 롯데마트 '요리하다' 냉장간편식 2종



▶ 국수나무 순콩국

## Ⅱ -2. 주요설비(냉장간편식)

### ○ 간편조리식 LINE (제조공정)

전처리

소스

1차  
실링

질소  
충진

2차  
실링  
(스팀살균)

금속  
검출기

포장  
및 냉각



국내 최초! **스팀살균방식**의  
자동화 간편조리식 설비

- 맛과 조직감의 유지가 우수
- 즉석조리한 제품의 맛을 구현하며,  
영양의 손실을 막을 수 있음  
(레토르트 단점을 보완)
- 유통기한(냉장) 최대 3개월 가능
- 전처리설비: 브렌칭기, 절단기, 혼  
합기, 직화조리기, 초핑기 등

## II -4. 패키지현황

**고객사가 원하는 제품으로 디자인해 드립니다.**  
다양한 규격과, 다양한 패키지 형태~

### 1인분 소포장 패키지

-3g~100g 대 소용량 소포장  
(사각, 둥근 컵, 비닐, 알루미늄)



### 100g~ 소포장 패키지

-즉석조리 매대 등 파우치  
(비닐, 알루미늄, 지퍼백)



### 소-대용량 병/바틀 용기포장

-리테일, 업소용 대용량 용기포장  
(유리, PET)



**음료 전용 용기**  
1L, 2L 음료 전용 용기  
(고주파셀링)



**외식업체용 파우치/캡파우치**  
-500g~3KG 외식업체 주요 규격  
(비닐, PE 등)



**제조업체 등 대형벌크 포장**  
-KG단위- 5,10,20KG 등  
제조업체 주요 규격  
(비닐, 지대, PET 등)



**고객사 맞춤형 특수/ 고급 포장**  
-설비 특수 제작, 수작업 등  
고객사 맞춤형 특수, 고급포장



## II -5. 주요 생산품현황

리테일 즉석조리 매대, 푸드서비스, 라면, 대기업 맞춤형 OEM 제품, 특수원료 제조 등 **고객사가 원하는 제품으로 무엇이든 최적화 맞춤형 컨설팅합니다.**

### ○리테일/ 푸드서비스

**emart**



**Home plus**



**롯데마트**



**C&U**



**GS 리테일**



마트 간편즉석 조리  
소스/ 드레싱/ 시즈닝  
/향신료 등

소비자들에게 요리의 편리성을  
제공하는 마트 즉석 조리용 소스  
(해물탕, 볶음용 소스 등)

**\*이마트 즉석조리 매대**



마트/ 푸드서비스  
소스/ 드레싱 등

마트 피자, 스파게티 등 푸드코드  
요리 소스, 드레싱류부터 급식 컨세션  
사업장 등의 모든 맛을 창조해 드립니다

## II -5. 주요 생산품현황

### ○ 카페/ 베이커리



카페베네, 매론향베이스, 눈꽃치즈베이스, 초코베이스, 허니자몽베이스, 크림치즈베이스  
 할리스 치즈스, 밀크베이스, 다크초코베이스, 커피베이스, 자몽에이드농축액, 커스터드크림  
 쥬스식스 체리믹스, 슈가믹스, 블루베리베이스/ 백다방, 유자몽베이스, 양송이스프, 포테이토스프  
 이디야 레몬베이스, 애플망고빙수베이스/ 망고식스 타로파우더, 커스타드크림베이스/  
 클로리스 홍차베이스, 얼그레이홍차베이스, 얼그레이시럽/ 모노치즈, 마스카포네치즈파우더/ 커피에반하다, 바닐라시럽  
 CGM, 레몬에이드농축액, 자몽에이드농축액, 그린애플키위에이드농축액  
 빙스, 핑크레몬베이스, 크랜베리베이스, 체리베이스, 에매랄드오렌지베이스, 래몬라임베이스, 벚꽃허니음료베이스, 청포도베이스, 핑크피치베이스/ 애  
 술라, 핑크레몬베이스, 유자에이드베이스/ 버거강: 그린애플베이스, 망고베이스/ 호치칸: 자몽베이스, 모히또베이스  
 아웃백, 망고시럽, 아사이베리시럽



## II -6. 주요 이슈제품

### ○ 카페/ 베이커리 <음료>

#### 카페 시장의 새로운 트렌드 개발

새로운 음료(에이드,빙수,티베이스 등)와 사이드 디쉬를 공동으로 개발하고 있습니다.



▶ 파우더(차이티, 딸기)



▶ 에이드(레몬, 자몽, 오렌지)



▶ 빙수베이스(밀크,커피)



▶ 필링제(커드타드크림)



▶ 할리스(단호박스프)

# 근로 조건



구 분	내 용			비 고
근무시간	월	주간	09:00 ~ 20:30	10분 조정
		야간	20:30 ~ 08:30	
	화~목	주간	08:30 ~ 20:30	
		야간	20:30 ~ 08:30	
	금	주간	08:30 ~ 20:30	
		야간	20:30 ~ 08:00	
휴게 시간		주간	중식 12:00 ~ 13:00 석식 17:30 ~ 18:00	
		야간	야식 00:00 ~ 01:00 조식 06:30 ~ 07:00	
근태확인			얼굴인식	

### 시급직 평균 급여계산 내역

구 분	금 액	비 고
기준시급	9,800	2023년 기준
기본급	2,048,200	시급*209(주휴 포함)
연장근무	705,600	1주=12시간 연장 4주->48시간 연장
야간근무(심야)	343,000	한달(1주일씩 격주-2주간)
합계	3,096,800	
12개월 급여	37,161,600	
명절 상여	2,048,200	설 50%, 추석 50%
연봉액	39,209,800	성과급 및 연차수당 별도

평일 출근 노선표(월요일 20분 늦음)

\* 노선시간보다 5분 일찍 나와주세요

주간출근(야간 출근 시간 같음)

시간	1코스	시간	2코스	시간	3코스	시간	4코스
6:30	성화동 한천 청문	6:30	용암동 큰 사랑 약국	6:30	수곡동 일신창	6:30	분평동 은사우나(맞은편)
6:31	성화동 모태안산부인과	6:32	용암성당	6:32	수곡 우체국	6:31	분평동 남평초
6:33	가경주공 1단지승강장	6:34	용암 롯데마트	6:33	수곡동 신협	6:35	산남주민센터
6:35	발산 문구	6:36	용암 또도와 야식	6:35	개신 해장국	6:40	사창사거리(모두루아)
6:37	청주서부소방서	6:37	금천 사우나	6:38	모충 주공2단지 후문	6:42	봉명동 LG 전자
6:40	서원초 후문	6:38	금천 현대아파트	6:39	시계탑	6:45	운천약국
6:42	죽전고	6:40	육거리 영춘당한의원	6:41	사직사거리(거구창)	6:48	신봉사거리(빨래방)
6:45	비하동 프라임병원 앞	6:42	충북도청	6:45	운천동 BYC	7:10	오창 육교
6:47	비하동 흥덕고	6:44	상당공원 청주피아노	6:47	시영사거리		
6:50	비하동 삼성자동차	6:46	우암초 버스정류장	6:50	구동기소(하이트맥주)		
7:05	오창 중앙병원	6:48	문화 산업단지	7:00	오근창		
7:07	오창 과학단지 비지락 칼국수	6:55	신라아파트	7:05	과정리		
7:09	오창 과학단지 홈마트	6:58	신흥고버스정류장	7:15	문백		
7:25	진천터미널 도착	7:25	진천주유소				
		7:27	진천고				
		7:28	영마트				
		7:30	남한강마트				
	회사도착		회사도착		회사 도착		회사도착
충북70바5911 박민규 010-6307-5455		충북70바5913 류인현010-3178-8396		충북70바2080 손인국 010-7571-9868		충북70바5912 신영호010-9433-7716	

박민규 010-6307-5455 버스 총괄 담당자  
버스 창문 "원일 성보" LED로 표기