



내 능력과 적성에 적합한 학업분야는 무엇일까?

중학생 진로적성검사



검사 대상

중학생 및 동일 연령의 청소년



검사 시간

70분(시간제한 있음)

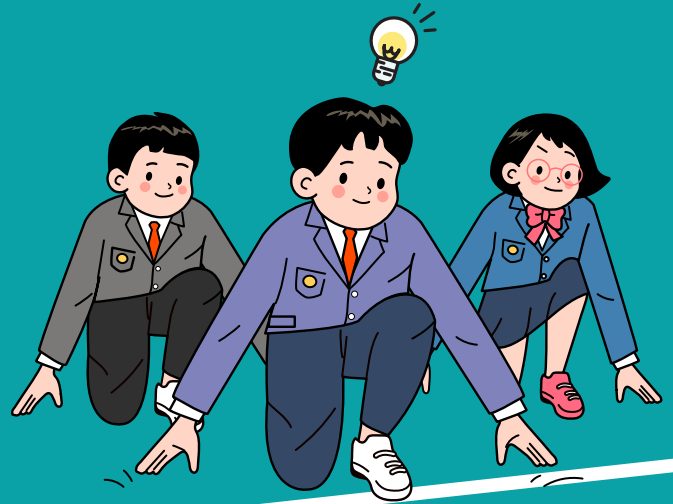


검사 목적

학업적성 측정으로 적합 학업분야 추천

중학생 진로적성검사

중학생 진로적성검사는 학업적성을 파악하여 적합한 진로와 직업을 설계할 수 있도록 학과 추천 및 관련 직업 목록을 제공하는 검사입니다.



중학생 진로적성검사는? (검사의 특징)

중학생 진로적성검사는 한국 중학생의 특수성과 경험적 자료에 근거하여 개발된 적성검사로, 개인의 능력과 적성을 8개 요인으로 파악하여 적절한 3가지 학업분야를 추천합니다. 본 검사는 학업수행에 적합한 능력 요인 뿐 아니라 학업동기요인을 함께 고려하여 적성복합성을 기반으로 결과를 해석할 수 있습니다. 또한, 고등학생 적성검사 및 성인 적성검사와 유사한 적성요인구조를 측정함으로 성장발달단계에 따른 개인의 적성발달을 파악할 수 있습니다.

검사는 어떻게 구성되어 있나요?

중학생용 적성검사는 8개 적성요인, 13개 하위검사로 구성되어 있습니다.

적성요인	내용	하위검사
언어능력	일상생활에서 사용되는 다양한 단어의 의미를 정확히 알고 글로 표현되는 문장들의 내용을 올바르게 파악하는 능력	단어 뜻 찾기
		유사어 찾기
		독해력
수리능력	정확하고 신속하게 계산하며 응용문제와 자료를 독해하고 해석하는 능력	단순수리
		응용수리
공간능력	추상적, 시각적 이미지를 생성하고, 유지하고, 조작하는 능력	공간능력
추리능력	주어진 정보를 종합해서 이들 간의 관계를 논리적으로 추론해내는 능력	언어추리
		수열추리
		수변형
지각속도	서로 다른 사물들 간의 유사점이나 차이점을 빠르고 정확하게 지각하는 능력	지각속도
과학능력	물리, 생물, 화학 등 물질세계에 대한 정보를 바탕으로, 그 원리를 이해하고 과학적 추리할 수 있는 능력	과학능력
색채능력	색을 인지하여 새로운 색을 창조하는 능력과 색의 감성적 의미를 파악하는 능력	색채능력
사고유연성	주어진 상황에서 짧은 시간 내에 서로 다른 많은 아이디어를 개발해내는 능력	사고유연성

검사 결과는 어떻게 제시되나요?

① 적성요인 점수 및 프로파일

- 각 능력요인에서 동일 학년 학생들과의 평균 점수와 비교한 개인의 점수(변환점수) 및 수준을 제공합니다.

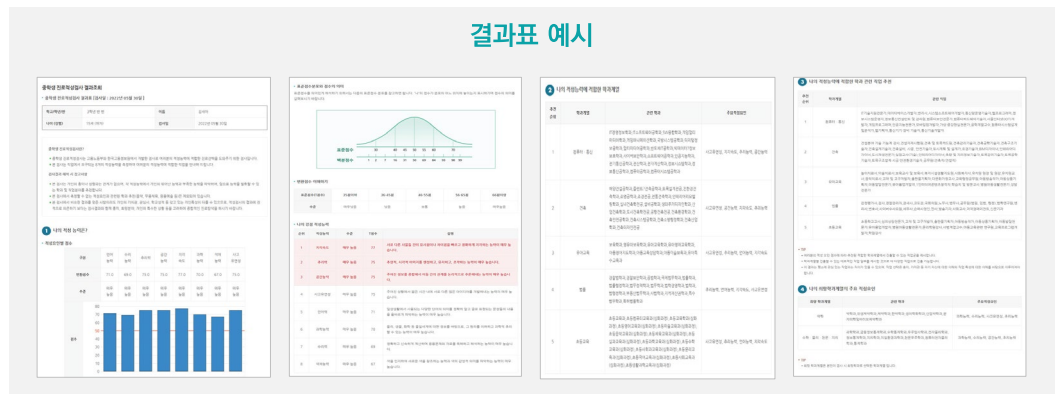


② 강점 적성능력

- 개인의 능력점수 중 가장 높은 3개의 적성 능력을 강조하여 제시합니다.

③ 적성능력에 적합한 학과계열 및 관련 직업 추천

- 개인의 적성능력을 매칭하여 가장 적합한 5개의 학과계열 추천하고 관련학과 목록과 주요 적성요인을 제시합니다.
- 추천된 학과와 관련된 주요 진출직업 목록을 제시합니다.



검사는 어떻게 활용할 수 있나요?

중학생 진로적성검사를 통해 적성요인에 따른 최대능력수준을 측정하여 개인의 적성능력 강약점을 파악하는데 도움을 줄 수 있으며, 능력에 적합한 학업계열과 관련 직업분야를 확인하여 향후 진로방향을 설정하는데 활용할 수 있습니다. 또한, 중학생 적성검사에 포함된 학업동기검사 결과에 기초하여 진로목표를 위한 학업수행과정에서 적절한 동기유발 전략을 선택하는데 도움을 줄 수 있습니다.

#적성능력 강약점 파악 #진로방향 설정 #학업 동기유발