

#고용가능성

#국내정착

#교육훈련



국내 거주 이주민의 고용가능성을 평가해야 한다면?

# 이주민 취업준비도검사



## 검사 대상

한국에서 구직을 원하는 국내 거주 이주민



## 검사 시간

60분

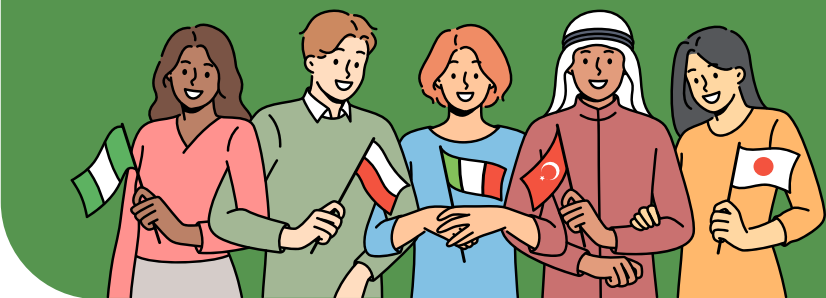


## 검사 목적

구직을 원하는 이주민의 고용가능성을 측정하여 이를 최대화하기 위한 교육 및 훈련 등 구직활동에 유용한 정보 제공

# 이주민 취업준비도검사

이주민 취업준비도검사는 국내 거주 이주민의 고용가능성을 평가하여 한국에서의 구직에 도움을 주기 위한 검사입니다.



## 이주민 취업준비도검사는? (검사의 특징)

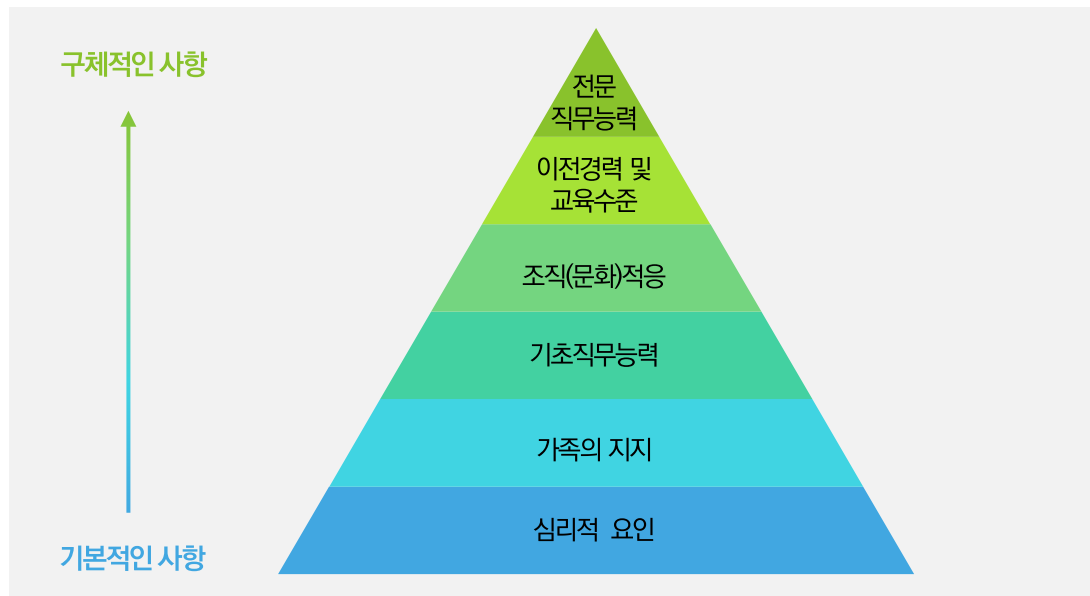
창업적성검사는 국내 거주 이주민의 취업에 영향을 미치는 요인을 고려하여 개발된 검사입니다. 구직을 원하는 이주민의 고용가능성(employability)을 평가하고 이를 최대화하기 위하여 교육 및 훈련 등 어떤 개입이 필요한가를 판단하는데 유용한 정보를 제공합니다.

본 검사는 취업희망 직종에 따라 검사 유형을 구분하여 실시할 수 있습니다. 또한, 검사 실시 이전에 한국어 능력 검사를 실시하여, 정답률이 낮을 경우 검사를 종료한 후 한국어 교육을 권고합니다. 단, TOPIK 등급이 5급 이상인 경우 한국어 능력 검사는 실시하지 않습니다.

※ A형(생산직 및 단순서비스직), B형(관리사무직 및 서비스직)

## 검사는 어떻게 구성되어 있나요?

이주민 취업준비도 검사는 취업희망 직종에 따라 A형과 B형으로 구분되어 있습니다. A형은 생산직 및 단순서비스직으로의 취업을 희망하는 이주민을 대상으로 하며, 이주민의 고용가능성과 관련된 5개의 요인으로 구성되어 있습니다. B형은 관리사무직 및 서비스직으로의 취업을 희망하는 이주민과 취업희망직종을 정하지 못한 이주민을 대상으로 하며, 이주민의 고용가능성과 관련된 6개의 요인으로 구성되어 있습니다.





하위요인		설명
가족의 지지	취업 지지	취업과 관련하여 가족에게 얼마나 지지를 받는지에 대한 내용
	육아 문제	취업을 했을 때 육아문제에 대해 가족의 도움을 얼마나 받는지에 대한 내용
기초직무능력	한국어능력	한국어를 일상생활에서 사용하고 이해하는 능력
	컴퓨터능력	컴퓨터 프로그램을 업무에서 사용할 수 있는 능력
	신체능력	장시간 지속되는 근무환경을 견뎌낼 수 있는 신체 능력
	계산능력	업무를 수행하기 위해 기본적으로 알아야 할 사칙연산에 대한 지식
조직(문화)적응	대인관계	한국 또는 같은 출신국의 사람들과 함께 어울리며 교류를 하는지에 대한 내용
	한국조직문화 적응력	한국의 직장 생활을 원활히 하기 위해 알아야 할 조직 문화를 어느 정도 이해하고 있는지에 대한 내용
이전경력 및 교육수준	직업경력	한국 및 출신국에서 일을 해본 경험에 대한 내용
	교육경험	정규 학교에서의 학업 정도 및 취업과 관련한 교육 정도에 대한 내용
전문직무능력 (B형만 해당)	자격증 보유	운전면허증과 컴퓨터 자격증을 비롯하여, 업무와 관련한 자격증을 보유하고 있는지에 대한 내용
	모국어 능력	한국어 이외에 전문적으로 활용할 수 있는 언어가 있는지에 대한 내용

검사는 어떻게  
활용할 수  
있나요?

본 검사는 고용센터, 다문화가족지원센터 등에서 이주민의 안정적 국내 정착을 위한 취업상담시 활용  
할 수 있습니다. 피검사자의 고용가능성(employability)을 평가하고 이를 최대화하기 위하여 교육 및 훈련  
등 어떤 개입이 필요한가를 판단하고자 하는 참고자료로 활용할 수 있습니다.

**#안정적 국내 정착 #고용가능성 평가 #교육훈련 개입 판단**